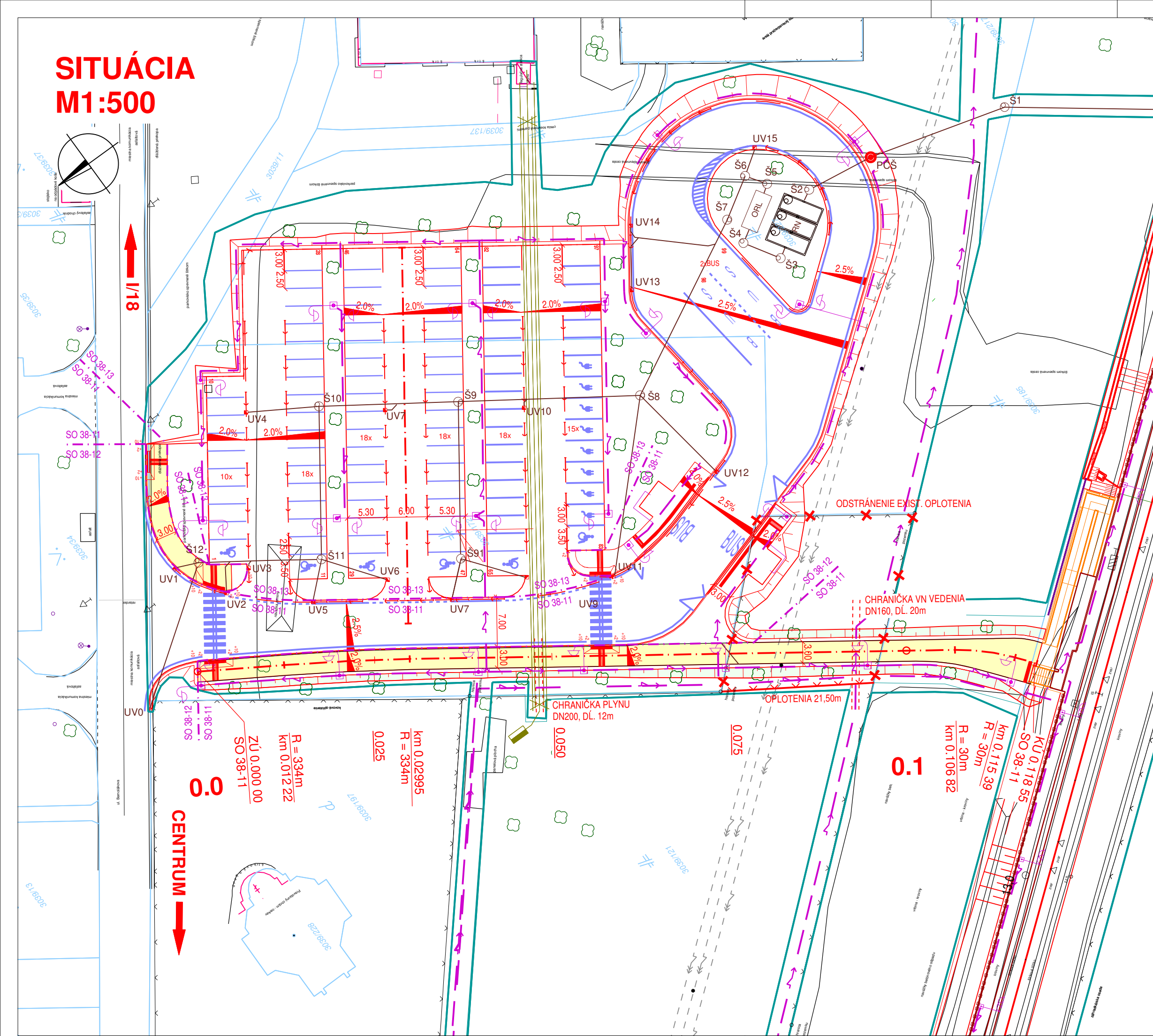


SITUÁCIA
M1:500



LEGENDA:

PLOCHY:

- NAVRHOVANÁ VOZOVKA
- NAVRHOVANÝ CHODNÍK
- NAVRHOVANÉ PARKOVISKO
- SVAHY NÁSYPU
- SVAHY VÝKOPU
- VEGETAČNÉ ÚPRAVY

- NAVRHOVANÉ KONŠTRUKCIE
- TRVALÝ ZÁBER

NÁVRHOVANÉ IS:

- PLYNOVOD - NTL
- PLYNOVOD - STL
- PLYNOVOD - VTL
- PODZEMNÉ VEDENIE NN
- NADZEMNÉ VEDENIE NN
- PODZEMNÉ VEDENIE VN
- NADZEMNÉ VEDENIE VN
- PODZEMNÉ VEDENIE VVN
- NADZEMNÉ VEDENIE VVN
- OZNAMOVACIE VEDENIE PODZEMNÉ
- OZNAMOVACIE VEDENIE NADZEMNÉ
- TRATIVOD
- SMER TOKU

EXISTUJÚCE IS:

- VODOVOD
- KANALIZÁCIA
- PODZEMNÉ VEDENIE NN
- PODZEMNÉ VEDENIE VN
- NADZEMNÉ VEDENIE NN
- NADZEMNÉ VEDENIE VN
- PODZEMNÉ VEDENIE VVN
- NADZEMNÉ VEDENIE VVN
- PODZEMNÉ OZNAMOVACIE VEDENIE
- NADZEMNÉ OZNAMOVACIE VEDENIE
- PLYNOVOD - NTL
- PLYNOVOD - STL
- PLYNOVOD - VTL



KATASTER:


- HRANICA KÚ
- HRANICA PARciel C
- HRANICA PARciel E

- EXISTUJÚCE OPLOTENIE
- NAVRHOVANÉ OPLOTENIE
- EXISTUJÚCE OCELOVÉ ZVODIDLO
- NAVRHOVANÉ OCELOVÉ ZVODIDLO
- NAVRHOVANÉ ZÁBRADLIE

- VODOROVNÉ DOPRAVNÉ ZNAČENIE
- OCHRANNÉ PÁSMO DRÁHY
- OCHRANNÉ PÁSMO MIESTNEJ KOMUNIKÁCIE
- OCHRANNÉ PÁSMO CESTY III. TRIEDY

				Číslo súpravy
Č. zmeny	Zdôvodnenie zmeny	Dátum	Podpis	

Objednávateľ	 Železnice Slovenskej republiky 813 61 BRATISLAVA, KLEMENSOVA 8	Generálny projektant	 Valbek SK, spol. s r.o., Eurovea Central 1, Prtbinova 4, 811 09 Bratislava
Číslo stavby	A23002	Číslo zákazky	22KE11001
		Archívne číslo	22KE11001-DSPRS

Stavba	Zriadenie železničnej zastávky Vranov nad Topľou-Juh, žkm 12,969			 Valbek SK, spol. s r.o., Stredisko Košice, ul. Rozvojová 2, 040 11 Košice
Hlavný inžinier projektu Ing. Rastislav Tomko	Zodpovedný projektant PS/SO Ing. Martin Hančulák	Navrhov, vypracoval Ing. Tomáš Košík	Kontroloval Ing. Martin Hančulák	
Počet listov 4xA4	Mierka 1:500	Stupeň PD DSPRS	Dátum 01/2025	
Objekt / súbor	SO 38-11 Prístupový chodník k zastávke Vranov nad Topľou-Juh			Číslo zákazky 22KE11001
				Arch. číslo 22KE11001-DSPRS
				Časť dokumentácie E
Názov prílohy SITUÁCIA				Číslo prílohy 2.1